

Ⅱ 魚種別漁海況情報

(金額は税込)

No.7

サンマ漁海況情報 No. R6-76

令和6年(2024年)11月20日発行
(一社) 漁業情報サービスセンター
(無断複製・転載を禁ずる)

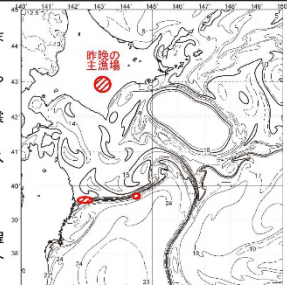
[海況](11月19日の表面水温分布)

- ・15℃以下の水帯は、沿岸では先端が宮古東10海里付近まで発達。沖合では、宮古東220海里付近まで発達。
- ・落石南東30～130海里付近にある暖水塊は、16℃台でさらに東に移動。
- ・13℃以下の水帯が、暖水塊の東～南を通り、先端が襟裳岬東北東60海里付近に達する。
- ・黒潮続流は、宮古東30海里付近から東に流れ、北限が久慈東180海里付近まで達する。

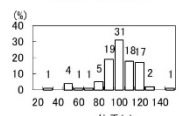
[漁況]

昨晚の主漁場は、以下の2カ所。

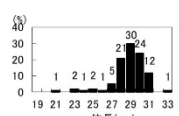
- ・宮古東20～30海里付近(13～15℃)では、大型船37隻程度と一部の小型船が操業。大型船で最高25トン、平均9.9トンの漁獲。淡い小群。魚体は大0～中4～小6～0～3-7。
- ・宮古東120海里付近(15℃)では、大型船2隻程度操業し、最高4トン、平均2.2トンの漁獲。魚体は0～3-7。



体重組成
縦軸:割合(%) 横軸:体重(g)
グラフ内の数字:尾数

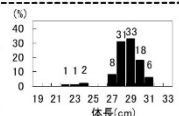


体長組成
縦軸:割合(%) 横軸:体長(cm)
グラフ内の数字:尾数



↑ JAFIC大船漁(100尾測定)
(11月19日夜操業20日水揚げ)
宮古東25海里(15.2℃)→

市況 11月20日 全さん主									
魚市場	隻数	水揚げ量(トン)	魚体	体%	価格(円/10kg)	高値	安値	平均値	
釜石	大1小1	16.7	大	30	70	6,696	4,860	6,365	
大船渡	大3小1	38.4	大	20	80	6,480	5,627	6,073	
気仙沼	大2	23.1	大	30	70	7,450	7,410	7,427	
女川	大5小1	73.0	大	30	70	8,420	6,710	7,140	
計	14	151.2	0	0	27	72	0	8,420	4,860

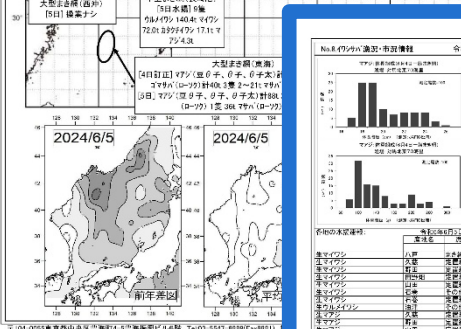
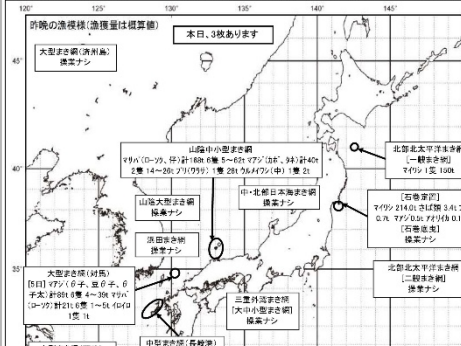


JAFIC気仙沼(100尾測定)
(11月18日夜操業20日水揚げ)
宮古東20海里(14.1℃)

〒104-0055 東京都中央区豊洲4-3番地 漁業ビル6階 Tel:03-5547-6889(Fax:6881) 無断複製・転載を禁ずる 購読料金:1ヶ月12,100円

No.8

No.8 イワシサバ漁況・市況情報 令和6年6月5日 R6-102号 (一社) 漁業情報サービスセンター



品名	単位	数量	価格(円)	備考
イワシ	トン	1,000	1,000	
サバ	トン	1,000	1,000	
...

サンマ漁海況情報

8月中旬～12月中旬*1
月～土曜発行
(毎日*2)

550円
(1回)

12,100円
(1か月)

42,900円
(全期間)

専用サイト
漁海況情報提供システム
で配信

B4×1枚構成、印刷可
(※ダウンロード不可)

イワシサバ漁況・市況情報

周年
月～金曜発行
(週5回)

5,720円
(1か月)

33,000円
(6か月)

55,000円
(12か月)

専用サイト
漁海況情報提供システム
で配信

B4×1～3枚構成、印刷可
(※ダウンロード不可)

祝日・盆休み・年末年始は休刊となります。
すべての情報について、表示サンプルと現物が構成等により若干異なる場合があります。
ご購入料金は先払いです。請求書をご郵送いたします。請求書発行日から1ヶ月以内に
お支払いください。

*1 開始時期および終了時期は年により異なります。

*2 8月～10月は祝日を除く月曜～土曜、11月以降は祝日を除く月曜～金曜となります。

お申込みはこちら！

